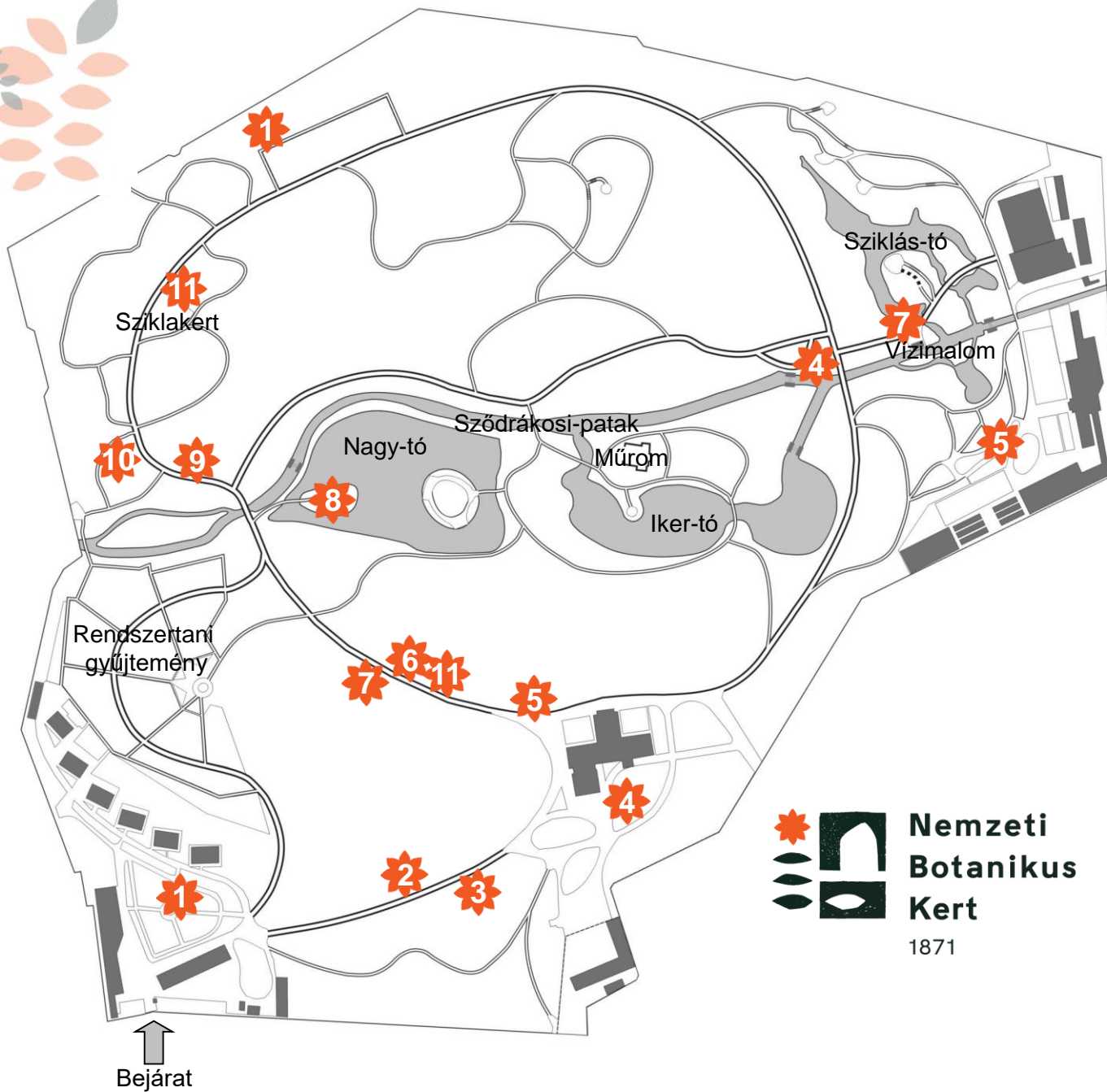



Fakéreg séta

Nemzeti Botanikus Kert VÁCRÁTÓT



 Térképes útmutatónk abban segít, hogy a különleges kérgű fafajok közül néhányat könnyedén megtaláljon botanikus kertünkben.

Kérjük, vigyázzanak a fák kérgének épségére, ezzel biztosítva külső védelmüket!
Köszönjük, hogy az utakon maradnak!

A kérgekről további információkat Botanikai tanséta füzetünkben olvashat, mely a Jegypénztárban kapható.



www.botanikuskert.hu

Télen is sok érdekesség, megfigyelni való van a természetben. Egy gyűjteményes kert növényállománya kiváló alapul szolgál az összehasonlításhoz.

Kéreg – a fák „bőre”. Minden fának fajra jellemző mintázatú kérgé van, ezért (főleg télen) a növényhatározásban is nagy szerepet játszik. A kéreg a fa első számú védelmi vonala: megakadályozza a kórokozók és élősködők bejutását, hőszigetel.

A következőkben 11 különleges kérgű fafajt mutatunk be, íme:

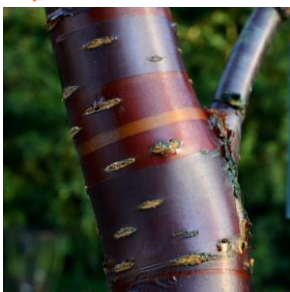
1 Tarkakérgű fenyő



Pinus bungeana

Kína északi és középső részén honos, meredek hegyoldalak agyagos talaján él. Hosszútűjű. Az idősebb példányok kérgé a platánéhoz hasonlóan táblákban leválik, ez adja foltos mintázatát.

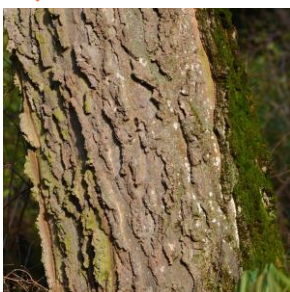
2 Fényeskérgű cseresznye



Prunus serrula

Kínában őshonos faj, melyet feltűnő mahagóni színű kérgé miatt világszerte díszfaként ültetnek. Kérgé fahéj színű, vékony lapokban hámlik, a bronzvörös fény friss, új árnyalatát tárva fel alóla.

3 Nyugati ostorfa



Celtis occidentalis

Észak-Amerikában őshonos. Európában parkfaként, utcásorfaként ültetik. Kérgé közepeszürke, idősebb korban a több éven át növekedő paralelécektől rücskösen barázdálttá válik.

4 Kínai ősfenyő



Metasequoia glyptostroboides
1941-ig kőületekből ismert fa, Délnyugat-Kínában élő példányainak felfedezése után világszerte nagy karriert futott be. Lomhullató nyitvatermő, bronzvörös őszi lombszínrel. Kérgét a mókusok lehántják, fészekanyagként használják.

5 Vérbükk



Fagus sylvatica 'Atropunicea'
Törzse sima, hamuszürke, az ágak helyén lévő jellegzetes rajzolat az ún. „kínai bajusz”. Háromélű termését (bikk-makk) a rágcsálók fogyasztják. Lombszíne miatt a romantikus tájképi kertek jellegzetes fája.

6 Grosser-juhar



Acer davidii ssp. *grosseri*
Közép-ázsiai eredetű dísznövény, melyet főként szűkebb terekre, kertbe, utcára ültetnek. Levele általában háromkarjú. Kérgének különleges mintázata mellett őszi lombszínével is díszít.

7 Amerikai borsfa



Zanthoxylum americanum
Őshazája az észak-amerikai kontinens keleti része. Völgyekben, patakok mentén, bozótokban él 2000 m magasságig. Őszi lombszíne sárga, mely szép kontrasztot ad pirosuló termésével.

8 Fekete nyír



Betula nigra

Természetes élőhelye az USA keleti része. Kérgé fiatalon hámló, rózsaszürke, később sötétbarna, repedezett. Szép kérgé és lecsüngő hajtásai miatt kis kertekbe ültetik.

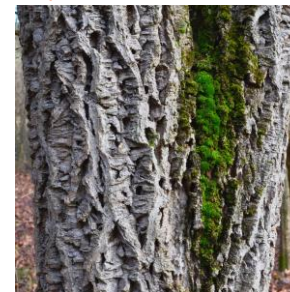
9 Bordaskérgű lonc



Lonicera maackii

Őshazája Kína, ahol hegyi erdőkben, cserjésekben él. Okkerszínű kérgé jellegzetesen és feltűnően mélyen barázdált. Tartós termése és kérgé miatt értékes, nálunk alig ismert dísznövény.

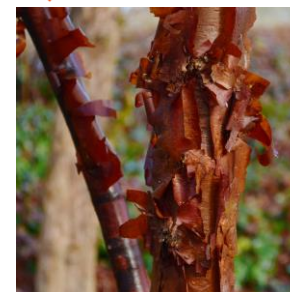
10 Japán parásfa



Phellodendron japonicum

Hazája Kelet-, Északkelet-Ázsia. Neve vastag, parásodó kérgére utal, melynek köszönhetően a fa ellenáll a szárazságnak és a rovaroknak. Minden évszakban díszít.

11 Papírkérgű juhar



Acer griseum

Közép-Kína hegyvidéki erdeiben honos. Lemezesen hámló kérgéről könnyű felismerni. Három levélkéből álló összetett levelei lombhulláskor élénkvörösre színeződnek.